



T2 Caluire et Cuire

255 000 €

40 m²

2 pièces

Caluire-et-Cuire



Type d'appartement	T2
Surface	40.40 m ²
Pièces	2
Chambres	1
Salle de bains	1
WC	1
Étage	1
Epoque, année	2021 Neuf
État général	Neuf
Chauffage	Gaz Individuel
Cuisine	Nue, Américaine
Ameublement	Non meublé
Ouvertures	PVC, Double vitrage
Exposition	Ouest
Ascenseur	Oui
Cave	Non

Référence Non loin du centre de Caluire, à proximité de toutes les commodités - Au sein d'un immeuble à l'architecture intemporelle et aux lignes épurées, venez découvrir ce T2 au 1er étage exposé OUEST composé d'un séjour avec cuisine US ouvert sur le terrasse, une chambre et salle de bains/WC.

Un box en sous sol complète ce bien.

Mandat N° 164. DPE vierge Ce bien vous est proposé par un agent commercial. Nos honoraires :

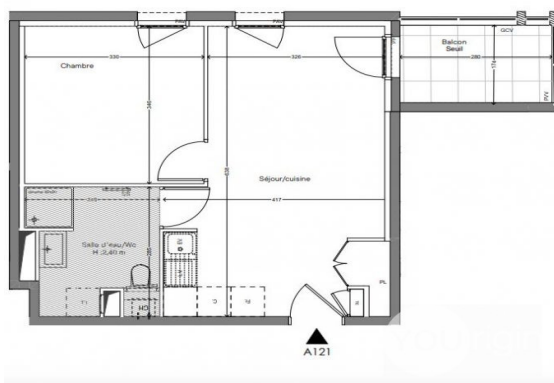
http://files.netty.immo/file/yourigin2/144/EPim0/bareme_yourigin_transaction_pdf



Yourigin
18 rue Joliot Curie
69005 Lyon

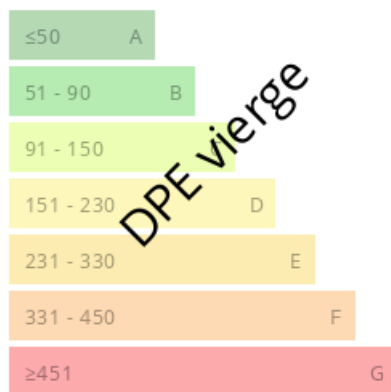


Timothée ESPERANDIEU
timotheeesperandieu@yourigin.com
Agent commercial
RSAC 832 365 266
RCP 58519975
06 73 28 01 42



Consommations énergétiques

Logement économe



Logement énergivore (kWh/m².an)

Émission de gaz à effet de serre

Faible émission de GES



Forte émission de GES (kg CO2/m².an)