



A l'Origine, il y a vous.

486 353 €

72 m²

3 pièces

Lyon Confluence



Référence En plein coeur de confluence, doté d'une vue exceptionnelle, venez découvrir ce beau T3 au 8ème étage. Il est constitué d'un séjour avec cuisine ouverte donnant sur une loggia de 10m2 exposée SUD/EST, deux chambres, deux salle d'eau et un WC.

Type d'appartement	T3
Surface	71.70 m ²
Séjour	27 m ²
Balcon	10 m ²
Pièces	3
Chambres	2
Salle d'eau	2
WC	1
Étage	8
Epoque, année	2023 Neuf
État général	Neuf
Chauffage	Autre Collectif
Cuisine	Ouverte
Vue	Ville
Ouvertures	Bois/Aluminium, Double vitrage
Exposition	Sud-Ouest
Ascenseur	Oui

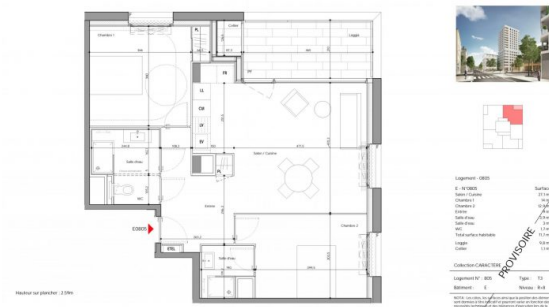
Mandat N° 162. Nos honoraires : http://yourigin.com/fichier-144-EPim0-bareme_yourigin_transaction_.pdf Ce bien vous est proposé par un agent commercial.



Yourigin
18 rue Joliot Curie
69005 Lyon



Clément LITAUDON
clementlitaudon@yourigin.com
Agent commercial
N° RSAC 829 224 021
RCP 58246554
06 03 69 45 29



SARL au capital de 1000 € • SIRET 82750405100018 • TVA FR 89 827 504 051 • Carte pro CPI 6901 2017 000 018 419 délivrée par CCI : Lyon Métropole Saint-Etienne Roanne 0 • N° RCP 10422362404 auprès de AXA 8 PLACE DE L HOTEL DE VILLE CS60052 42002 ST ETIENNE CEDEX 1
Document non contractuel