



A l'Origine, il y a vous.

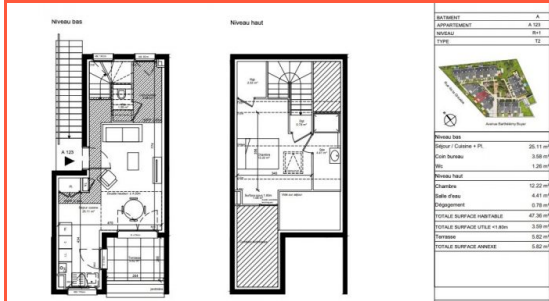
## T2 EN DUPLEX LYON9, LIMITE LYON 5

280 000 €

47 m<sup>2</sup>

2 pièces

Lyon



Surface 47.35 m<sup>2</sup>  
Pièces 2  
Chambres 1  
Étage 1  
Epoque, année 2019 Neuf  
Chauffage Gaz  
Exposition Individuel  
Exposition Sud

Référence Un habitat original entre maison et appartement. Une opportunité rare à Lyon ! Située à deux pas de la Place du Trion, la future résidence bénéficie d'un emplacement calme et très végétalisé. À quelques pas, vous pourrez profiter de l'ambiance du cinquième arrondissement de Lyon, secteur très prisé pour son caractère résidentiel et ses commerces de proximité. Yourigin vous propose ce beau T2 en duplex de 47m2 avec terrasse exposé Sud-Ouest Place de parking en sus à 22 000euros. Me contacter au plus vite pour en savoir plus.

Mandat N° 164. Honoraires à la charge du vendeur. Nos honoraires : [http://yourigin.com/fichier-144-EPim0-bareme\\_yourigin\\_transaction\\_.pdf](http://yourigin.com/fichier-144-EPim0-bareme_yourigin_transaction_.pdf) Ce bien vous est proposé par un agent commercial.



**Yourigin**  
18 rue Joliot Curie  
69005 Lyon



**Timothée ESPERANDIEU**  
timotheesperandieu@yourigin.com  
Agent commercial  
N° RSAC 832 365 266  
RCP 58519975  
06 73 28 01 42